

④ なまえ

相手の玉を詰ませましょう！

※ 配置されていない残りの駒全部が相手の持ち駒になります。

例題 1 → 正解は1つです → 解答例 1

5	4	3	2	1
			王	
			歩	
	角	歩		

例1
一 例1
二 駒
三 駒
四 な
五 し

例題1は角が成るのが正解です。歩が成ると飛車で取られて詰まなくなります。

5	4	3	2	1
			王	
			ナ	
			歩	
	角	歩		

例1
二 駒
三 駒
四 な
五 し

(2二角成)

- ◎ 動かす駒から動かしたい場所まで矢印をひき、「成る」場合はカタカナの「ナ」を書きます。
- ◎ 下のかっこ内に棋譜書式を書きます。

表記例

4	3	2	1
		王	
		銀	

ギンウチ
2二銀打

4	3	2	1
		大	王
		桂	桂
			香

ミギナリ
2一桂右成

例題 2 → 解答例 2

5	4	3	2	1
				皇
		金	銀	王
		歩	歩	

例2
一 例2
二 駒
三 駒
四 な
五 し

5	4	3	2	1
			↑	皇
		金	銀	王
		歩	歩	

例2
二 駒
三 駒
四 な
五 し

(2一銀不成)

- ◎ 「不成」は文字通り「成らない」という意味です。マスには何も記入しなくていいです。

4	3	2	1
		と	
歩	と	王	歩

ヒ
2三と引

4	3	2	1
			皇
		銀	歩
		王	歩

ヒキナラス
2二銀引不成

例題 3 → 解答例 3

5	4	3	2	1
			歩	王
			歩	

例2
一 例2
二 駒
三 駒
四 金
五

5	4	3	2	1
			歩	王
			歩	

例2
二 駒
三 駒
四 金
五

(2二金)

- ◎ 持ち駒を使う場合も置きたい場所まで矢印を引きます。

ここから問題スタート

それでははじめましょう。

5	4	3	2	1
			歩	王
			歩	

1
二 駒
三 駒
四 金
五 銀

()

5	4	3	2	1
				王
			銀	

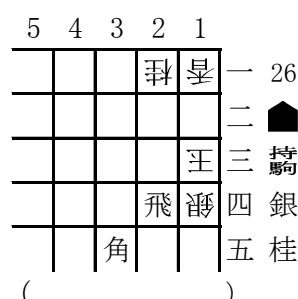
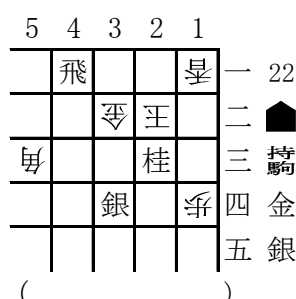
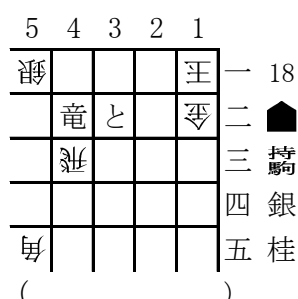
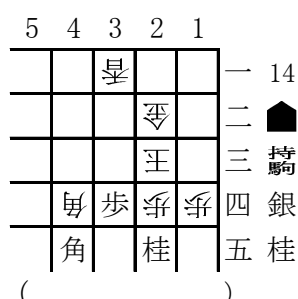
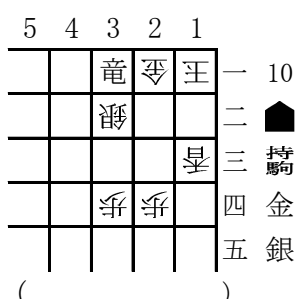
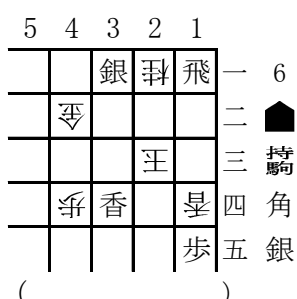
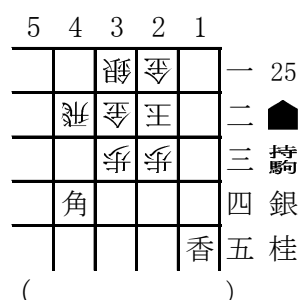
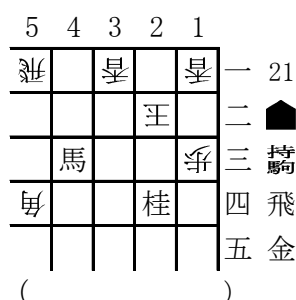
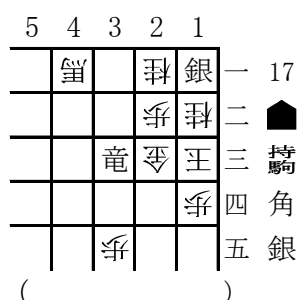
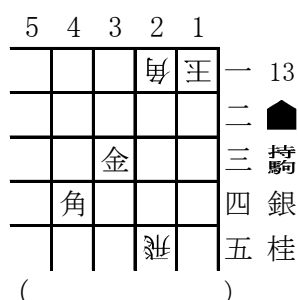
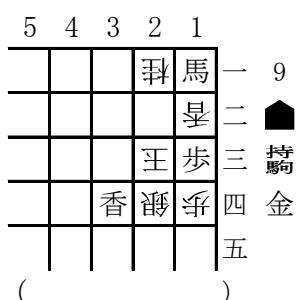
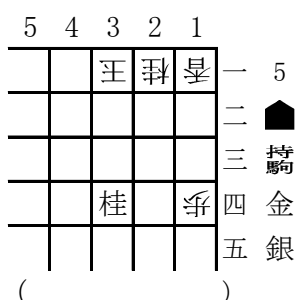
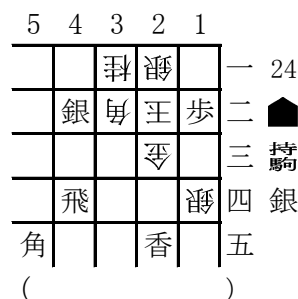
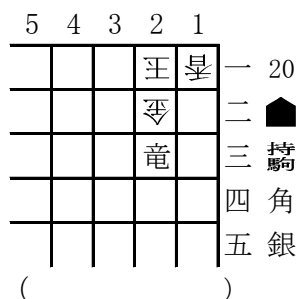
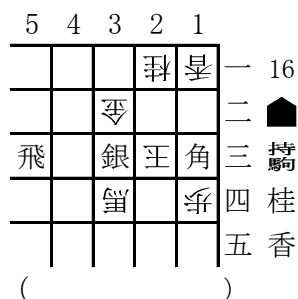
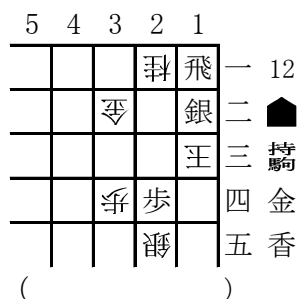
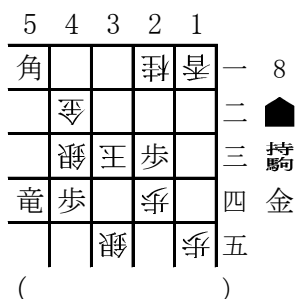
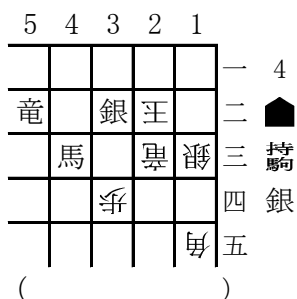
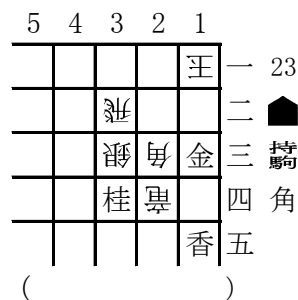
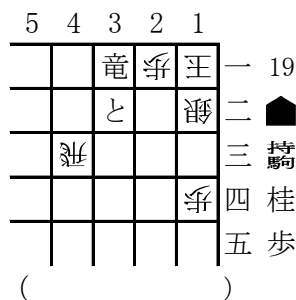
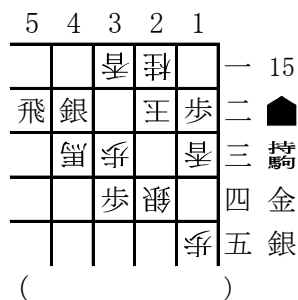
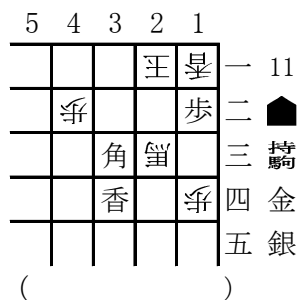
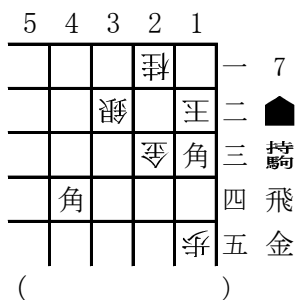
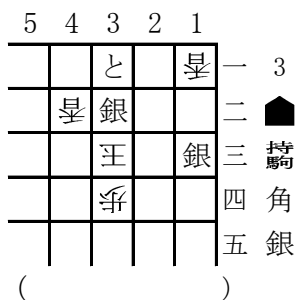
2
二 駒
三 駒
四 銀
五 歩

()

3二馬右

2三金上

④



4

5	4	3	2	1
			科	皇
	飛	金		王
		金	歩	駒
	馬			
				香

一 27
二 皇
三 駒
四 金
五 銀

()

5	4	3	2	1
	飛	角		皇
				王
			歩	桂
			歩	
				金

一 31
二 皇
三 駒
四 飛
五 金

()

5	4	3	2	1
	皇		馬	王
			飛	皇
	角		歩	駒
				香

一 35
二 皇
三 駒
四 飛
五 香

()

5	4	3	2	1
				と
	皇	飛	駒	王
			桂	駒
				角
				歩

一 39
二 皇
三 駒
四 角
五 銀

()

5	4	3	2	1
		と		王
		銀		
	馬			桂
			皇	香
			歩	

一 43
二 皇
三 駒
四 金
五 銀

()

5	4	3	2	1
			科	
		と		皇
				王
		駒	歩	駒
			銀	龍

一 47
二 皇
三 駒
四 角
五 銀

()

5	4	3	2	1
	龍		科	皇
			王	
		と	角	
	角	皇		歩

一 28
二 皇
三 駒
四 金
五 銀

()

5	4	3	2	1
			と	皇
			駒	王
		と	歩	駒
馬				飛

一 32
二 皇
三 駒
四 桂
五 歩

()

5	4	3	2	1
	と	銀	歩	皇
	皇	王		
		科	歩	
	銀	香		歩
	角			

一 36
二 皇
三 駒
四 角
五 桂

()

5	4	3	2	1
			科	馬
		と		皇
龍	角	王		歩
		飛	と	

一 40
二 皇
三 駒
四 金
五 銀

()

5	4	3	2	1
		角	科	皇
		龍	駒	
		駒	歩	王
			歩	
				香

一 44
二 皇
三 駒
四 桂
五 香

()

5	4	3	2	1
	角	と		皇
				王
	飛			桂
		皇	桂	駒
				馬

一 48
二 皇
三 駒
四 金
五 銀

()

5	4	3	2	1
				王
飛				
			銀	
	角		桂	飛
		香		

一 29
二 皇
三 駒
四 金
五 銀

()

5	4	3	2	1
		馬	科	
		歩		飛
	と		王	皇
			駒	歩

一 33
二 皇
三 駒
四 金
五 銀

()

5	4	3	2	1
	皇	王		
	と	角	歩	と
	皇	龍		
				歩

一 37
二 皇
三 駒
四 角
五 桂

()

5	4	3	2	1
飛	と	王		皇
	駒	駒		
		馬		駒
		皇	馬	
				歩

一 41
二 皇
三 駒
四 銀
五 桂

()

5	4	3	2	1
	駒	王		
				と
		銀	歩	
	馬			
		香	飛	角

一 45
二 皇
三 駒
四 桂
五 歩

()

5	4	3	2	1
馬				
皇			龍	
	王			
	桂	駒		
			飛	

一 49
二 皇
三 駒
四 銀
五 桂

()

5	4	3	2	1
				王
	飛		角	
			銀	
	と		歩	
				飛

一 30
二 皇
三 駒
四 銀
五 桂

()

5	4	3	2	1
				王
				と
		銀		
			駒	桂
				香

一 34
二 皇
三 駒
四 桂
五 歩

()

5	4	3	2	1
				王
		と		皇
		馬	桂	駒
		歩	歩	

一 38
二 皇
三 駒
四 銀
五 歩

()

5	4	3	2	1
		駒	科	皇
				王
	飛	金	歩	
			金	歩

一 42
二 皇
三 駒
四 金
五 銀

()

5	4	3	2	1
			科	皇
		王	歩	
	香	皇	歩	
	歩	桂	駒	歩
		香	角	

一 46
二 皇
三 駒
四 金
五 銀

()

5	4	3	2	1
	銀	歩	科	
	皇	駒		
			王	皇
		飛	皇	歩
	角			

一 50
二 皇
三 駒
四 金
五 銀

()